

PODCIĄG NR 4
P4
1 sztuka

Beton	C20/25 (B25)
Stal	RB500W
	St0S-b
Otulina	c _{nom} =15+5=20 mm

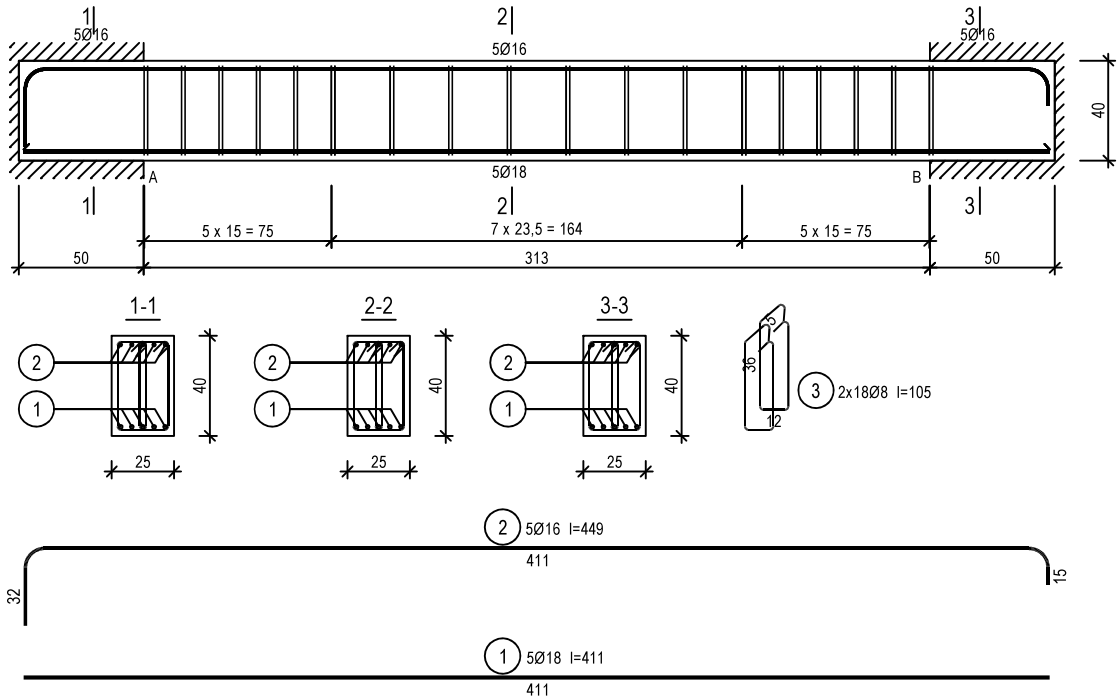
Wykaz zbrojenia

Nr pręta	Średnica [mm]	Długość [cm]	Liczba [szt.]	Długość całkowita [m]		
				St0S-b	RB500W	
				Ø6	Ø16	
dla jednej belki						
1	16	696	7		48,72	
2	16	779	4		31,16	
3	6	177	32	56,64		
Długość całkowita wg średnic				[m]	56,7	79,88
Masa 1mb pręta			[kg/mb]	0,222	1,580	
Masa prętów wg średnic			[kg]	12,6	126,21	
Masa prętów wg gatunków stali			[kg]	12,6	126,21	
Masa całkowita			[kg]	139		

UWAGA: Długość pręta jest długością obliczoną na podstawie wymiarów w osi pręta (metoda B wg PN-EN ISO 3766:2006)

PODCIĄG NR 5
P5
1 sztuka

Beton	C20/25 (B25)
Stal	RB500W
	St0S-b
Otulina	c _{nom} =15+5=20 mm



Wykaz zbrojenia

Nr pręta	Średnica [mm]	Długość [cm]	Liczba [szt.]	Długość całkowita [m]			
				St0S-b	RB500W		
				Ø8	Ø14	Ø16	
dla jednej belki							
1	18	411	5			20,55	
2	16	449	5		22,45		
3	8	105	36	37,80			
Długość całkowita wg średnic				[m]	37,7	22,5	20,6
Masa 1mb pręta				[kg/mb]	0,395	1,580	2,00
Masa prętów wg średnic				[kg]	14,9	35,55	41,2
Masa prętów wg gatunków stali				[kg]	14,9	76,8	
Masa całkowita				[kg]	92		

UWAGA: Długość pręta jest długością obliczoną na podstawie wymiarów w osi pręta (metoda B wg PN-EN ISO 3766:2006)

architektur

Jednostka projektowa:	Kacper Kolenda i Janusz Kolenda s.c.
ARCHITEKTUR Kacper Kolenda i Janusz Kolenda s.c. ul. K.S. Wyszyńskiego 1c, 62-700 Turek	
Temat: BUDYNEK PEŁNIĄCY FUNKCJE ZWIĄZANE Z OBSŁUGĄ RUCHU TURYSTYCZNEGO	
Adres: jednostka ewid. 121105_2 Gm. Jablonka, obręb 0007 Zubrzyca Górna dz. ewid. 8821/3, 8821/17 i 8821/18	
Przedmiot rysunku: PODCIĄGI NR 4 i NR 5	
Inwestor: MUZEUM - ORAWSKI PARK ETNOGRAFICZNY W ZUBRZYCY GÓRNEJ 34-484 Zubrzyca Górna	
Projektanci:	Podpisy:
mgr inż. JANUSZ KOLENDA projektant branża konstrukcyjna upr. nr GP 7342/195/94	
mgr inż. SZCZEPAN SZYMAŃSKI projektant spr. branża konstrukcyjna upr. nr UAN.76/8346/II/87	
Skala opracowania: 1:30 Data opracowania: czerwiec 2023	Nr rys. K21